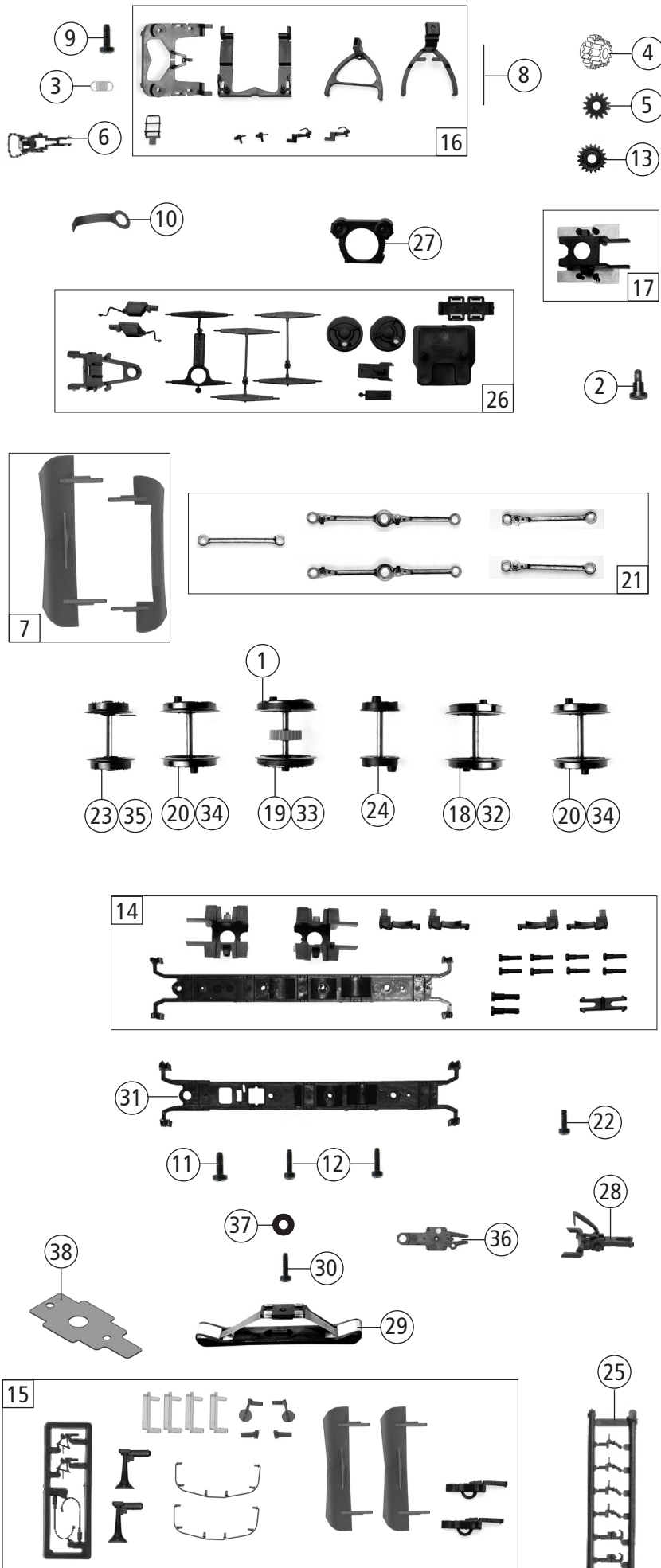


Pos. Nr. Pos.no.	Beschreibung Description	Art.-Nr. Art.no.	Preisgruppe Price bracket
73868	SJ DM =		
73869	=		
79869	~		
1	Stromabnehmer Pantograph	85393	19
2	Schraube M2x6 Screw M2x6	85672	3
3	Lokführer Loco driver	110407	6
4	Schraube M2x6 Screw M2x6	85682	3
5	TS-Scheibenwischer li + re. Part set wiperscreen wiper	134659	6
6	Spitzenlichtnagel Lens	123697	3
7	Brückenstecker Plux 16 TVS Connector PLUX 16 TVS	133241	10
8	Platine A komplett ohne Sound 16 Plux Printed circuit assembly 1	134649	18
9	Platine B komplett Printed circuit assembly 2	134650	17
10	Lampen-Flexplatine Flexible printed circuit for bulbs	133537	15
11	Verbindungsflex Interlink flex	133536	6
12	Motor kpl. Schnecke Motorkontakt seitlich Motor assembly	114279	28
13	Motor kpl. Schnecke Schw. seitig Motor assembly	114280	28
14	TS Führerstand Parts set drivers cabine	134654	8
15	Druckluftbehälter li + re. Compressed air tank le. + ri.	134658	7
16	Stromabnehmer Antriebsabdeckung Pantograph plate	134655	4
17	TS-Kesselleitungen Part set boiler pipes	134656	10
18	GF-Schraube M2x5 GF-Screw M2x5	114966	3
19	Gehäuse komplett Betr. Nr. 968 Body assembly Betr no. 968	143007	35
20	Gehäuse komplett Betr. Nr. 969 Body assembly Betr no. 969	143008	35
21	Pufferhülse Buffer case	123666	6
22	Tafelsatz Set of panels	143010	12
23	Lichtnagel Lens	123696	6
24	Bremsschlauch Brake hose	123665	6
25	Isolatorsatz Insulator set	114310	9
26	Türgriff Door handrail	129147	5
27	Fenster-Lichtleitersatz Window-light transmission bara set	134653	9
28	Dachleitung lackiert Roof wire coated	134660	9
29	Dachlüfter Roof fan	134657	5
30	Puffer rund gewölbt Buffer round vaulted	88503	5
31	Puffer rund flach Buffer round flat	117440	5
32	Grundrahmen A+B Frame A+B	133529	16
33	TS-Lautsprechergehäuse u. Halter Part set loudspeaker	133532	10
Sound			
34	Platine kpl. Sound 16Plux Printed circuit ass sound	134663	28
35	Sounddecoder Sounddecoder	129300	39
36	Lautsprecher Loudspeaker	129524	14

Änderungen in Konstruktion und Ausführung vorbehalten
We reserve the right to change the construction and specification



Pos. Nr. Pos.no.	Beschreibung Description	Art.-Nr. Art.no.	Preisgruppe Price bracket
73868	SJ DM	=	
73869		=	🔊
79869		~	🔊
1	Haftringsatz 10 Stk. Traction tires set 10 pieces	40076	--
2	FK-Schraube M2X4,5/7,5 FK-Screw M2X4,5/7,5	85771	4
3	Zugfeder Spring	86208	3
4	Zahnrad Z=19/14 Gear Z=19/14	86416	4
5	Zwischenzahnrad Z=14 Gear Z=14	86480	3
6	Standardkupplung Coupling standard	89246	6
7	Schienenräumerplattensatz Snow plough set	114272	6
8	Deichsel-Drahtfeder 0,35x24mm Drawbar sprung	114288	4
9	GF-Schraube M2X6 GF-Screw M2X6	114828	3
10	Vorlaufeder Spring for pilot Wheelset	114386	3
11	GF-Schraube M2X5 GF-Screw M2X5	114966	3
12	GF-Schraube M1,6X5 GF-Screw M1,6X5	115269	3
13	Zahnrad Z=16 Gear Z=16	117617	3
14	TS DG-Blende Parts set bogie covers	114273	9
15	Zurüstbeutel Bag with accessories	143009	12
16	TS-Kupplung,aufstieg Part set coupling,steps	114287	9
17	Radkontaktsatz Wheel contact set	114289	6
18	Radsatz gr. Gewicht Wheelset big weight	143005	10
19	Radsatz mit 2 Haftringe Gewicht Wheelset with 2 traction tires weigt	143006	10
20	Radsatz kleines Gewicht Wheelset small weigt	143004	10
21	TS-Treibstangen Part set driving rods	114295	17
22	GF-Schraube M1,6x4 GF-Screw M1,6x4	114850	3
23	Vorlaufradsatz Pilot wheelset	134646	9
24	Blindwelle komplett Blind mandrel assembly	123679	9
25	Attrappenrahmen Push in part set	107808	4
26	TS Fahrwerk Parts set chassis	114274	9
27	Deckel Blindantrieb Cover blind driving	133531	5
28	Universalkupplung Universal coupling	89282	6
AC-Wechselstrom			
29	Schleifer Slider	86031	14
30	GF-Schraube M1,6X6 GF-Screw M1,6X6	114836	3
31	Getriebeboden Gear bottom	133549	5
32	Radsatz gr. Gewicht Wheelset big wight	143012	10
33	Radsatz mit Haftringe Gewicht Wheelset with 2 traction tires weigt	143013	12
34	Radsatz kleines Gewicht Wheelset small weigt	143011	10
35	Vorlaufradsatz Pilot wheelset	134664	9
36	Schwenkarm Swing lever	133552	4
37	Beilagscheibe Washer	120506	3
38	Schleiferkontakt Slider contact	133551	5

Ersatzteile erhalten Sie bei Ihrem Fachhändler, oder Ihrer Landesvertretung:
You can order your Replacement Parts at your local dealer, your country representative: